

“港股通” 额度控制与限制交易 引致的风险

2016年10月修订



目录

一. 额度控制

二. 限制交易

一、额度控制

- “港股通” 业务设有每日额度限制；
- “港股通” 每日额度是105亿人民币；
- **额度控制对投资者而言有交易风险**

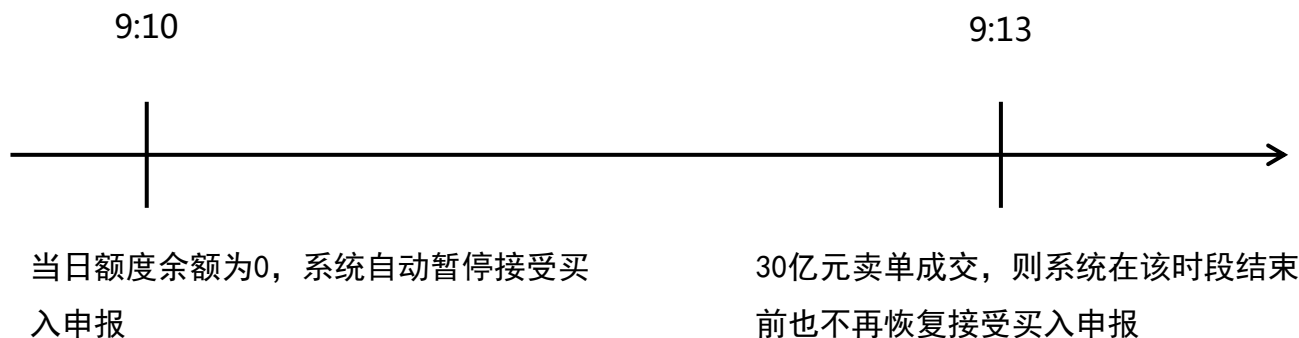
开市前时段**每日**额度控制风险

当日额度余额 = 每日额度 - 买入申报金额 + 卖出成交金额
+ 被撤销和被联交所拒绝接受的买入申报金额 + 买入成交价
低于申报价的差额

- 开市前阶段，当买入申报 \geq 每日额度时，暂停接受该时段后续的买入申报，且在该时段结束前不再恢复
- 对此，投资者面临新增买单申报失败的风险。

风险案例

例如：某交易日开市前时段（9:00-9:15），当日“港股通”额度余额为0，那么，系统自动暂停接受买入申报。即使此后又有30亿人民币的卖单成交，当日的可用额度 >0 ，系统在该时段结束前也不再恢复接受买入申报。



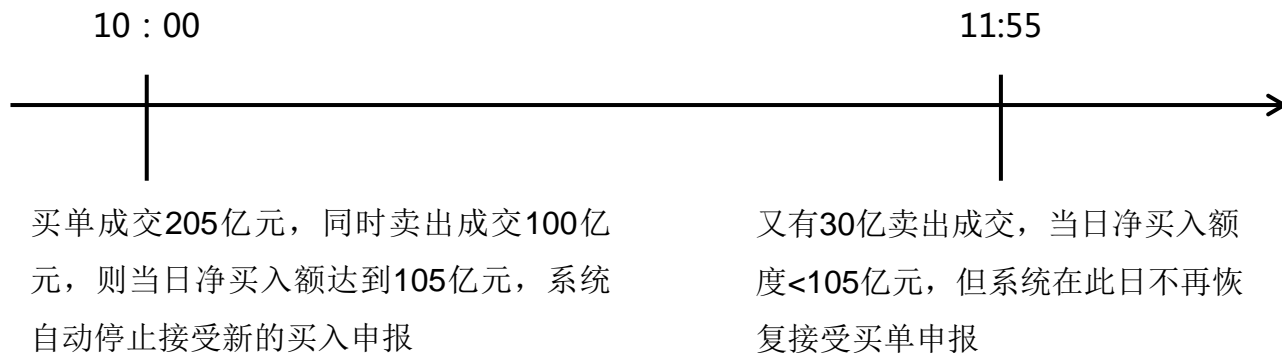
持续交易时段每日额度控制风险

当日额度余额 = 每日额度 - 买入申报金额 + 卖出成交金额 + 被撤销和被联交所拒绝接受的买入申报金额 + 买入成交价低于申报价的差额

- 持续交易时段内、**收市竞价交易时段**，若当日额度用尽，上交所证券交易服务公司停止接受买单，且当日不再恢复
- 对此，“港股通”投资者面临当日不能通过港股通进行买入交易的风险。

风险案例

例： 某日持续交易时段（9:30-12:00； 13:00-16:00）， “港股通” 投资者净买入额达到105亿人民币， 则上交所证券交易服务公司停止接受新的买入申报。 即使此后有30亿的卖出成交， 使得当日的净买入额恢复到105亿人民币， 系统也不会重新开始接受新的买入申报。



二、限制交易

- “港股通”股票被调出后，则“港股通”投资者只能卖出而不能买入
- 因股票权益分派或转换所取得其他证券存在限制交易的情况
- 上交所证券交易服务公司可以根据市场情况决定暂停或限制“港股通”部分交易

“港股通” 股票被调出后的风险

- 如被调出恒生综合大型股指数、恒生综合中型股指数成份股且不属于上证A+H股的H股；
- 如不属于恒生综合大型股指数、恒生综合中型股指数成份股，但同时在上交所上市的A股退市；
- ……
- 如上证A+H股中的A股被实施风险警示、属于暂停上市股票，相应的H股调出“港股通”股票。

一旦该股票被调出“港股通”股票池，投资者只能卖出不能买入。

风险案例

例如：某公司股票同时在上交所与香港联交所上市，其H股是“港股通”股票。此后，因公司持续亏损，其A股被上交所实施风险警示（ST）。受此影响，公司在联交所上市的H股将被剔除出“港股通”股票池。

只要尚未被取消ST，即使公司业绩出现好转，H股较A股存在明显折价，“港股通”投资者都无法买入该股票，而只能卖出。

权益处理风险

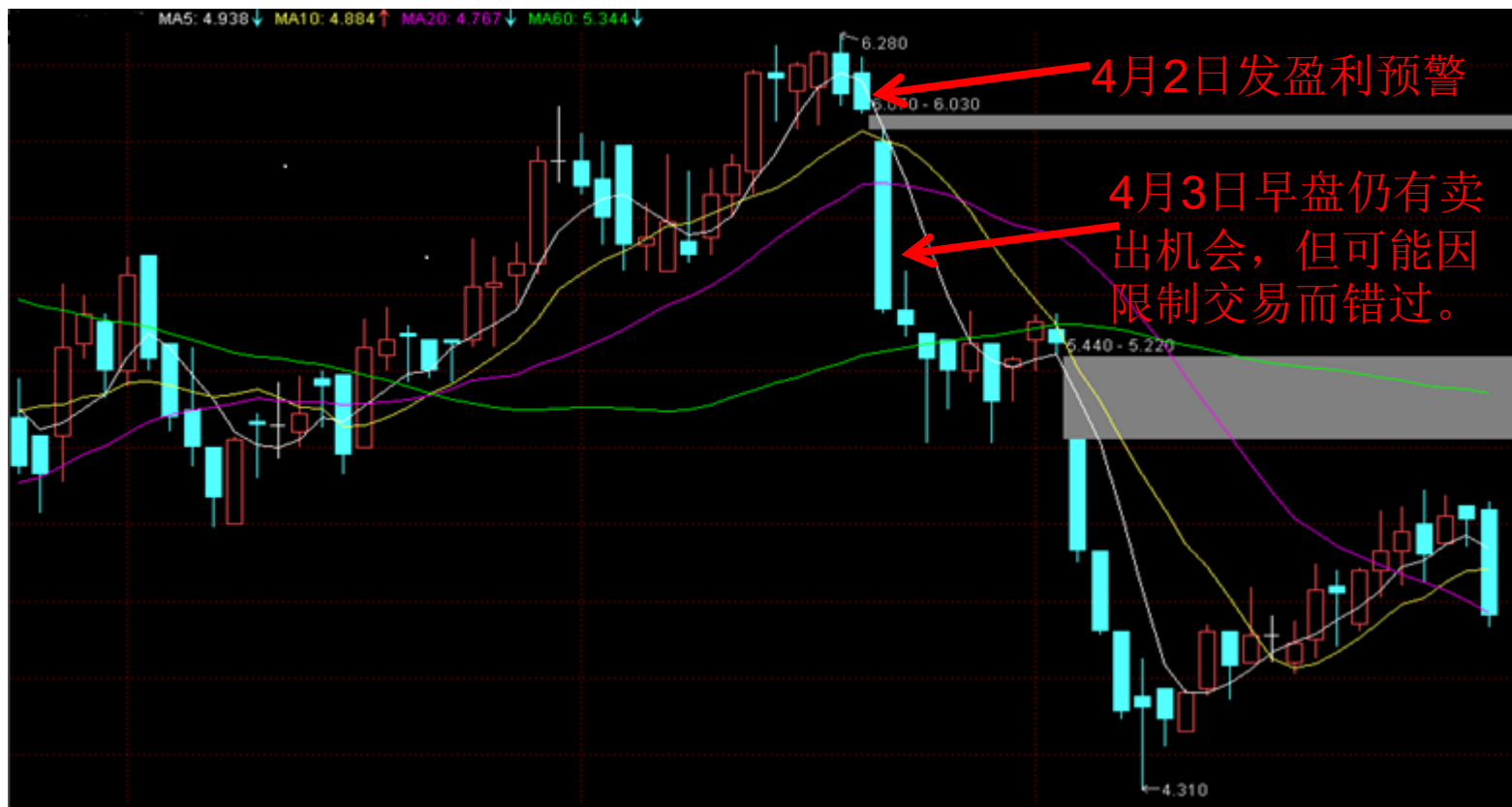
因“港股通”股票权益分派或转换所取得的

- “港股通”以外的联交所上市证券，可通过“港股通”卖出，但不能买入，上交所另有规定的除外；
- 联交所上市股票认购权利凭证（在联交所上市的），可通过“港股通”卖出，**但不能买入**，其行权等事宜按照中国证监会、中国结算相关规定处理；
- 非联交所上市证券，不得通过“港股通”买入或者卖出。

“港股通”投资者面临交易限制、权益不完整等风险。

风险案例

例：4月2日晚，*****. HK公告盈利预警，4月3日却因限制交易无法及时卖出，投资者可能受到损失。



免责声明

本课件的信息不构成任何投资建议，投资者不应以该等信息取代其独立判断或仅根据该等信息做出决策。上海证券交易所力求本课件的信息准确可靠，但对这些信息的准确性或完整性不作保证，亦不对因使用该等信息而引发或可能引发的损失承担任何责任。

注：“沪港通”、“沪股通”、“港股通”、及为上海证券交易所的商标